



DENTApus Connect

Konforme Datenübertragung





Die Inbetriebnahme des digitalen Belegtransfers – DENTApplus Connect

Inhalt

1. Prüfung des Systemvoraussetzungen für die Installation von DENTApplus Connect©	5
1.1 Mindestanforderungen:.....	5
1.2 Hardwarevoraussetzung	5
1.3 Softwarevoraussetzung	5
1.3.1 Antivirensoftware	6
1.3.2 Client DENTApplus [®] Connect	6
2. Anbindung von DENTApplus© Connect	7
2.1 Labor und Praxis mit VDDS Labor Client Anbindung	7
2.2 Labor und Praxis ohne VDDS Labor Client Anbindung.....	9
3. Installation von DENTApplus© Connect	10
3.1 Installation	10
3.3 Einstellung im Praxisverwaltungssystem	13
3.3 Erhaltene Zugangsdaten vom Dentallabor	14



DENTApplus[®]Connect.de

Konforme Datenübertragung

Allgemeines

Sie haben DENTApplus Connect von Ihrem Dentallabor erhalten und sich somit für eine einfache, komfortable und konforme Abwicklung Ihrer Beauftragung und dem digitalen Belegtransfers ab dem 25.05.2018 entschieden.

Bevor Sie mit DENTApplus Connect arbeiten können, nehmen Sie noch einige Einstellungen vor und treffen Sie die nötigen Vorbereitungen. Dieser Leitfaden dient zur Orientierung und enthält alle wichtigen Schritte zur Einrichtung des Programms.

Was müssen Sie tun um den Datenaustausch mit DENTApplus Connect starten zu können?



DENTApplus[®]Connect.de

Konforme Datenübertragung

Einleitung

Wir freuen uns, dass Sie sich für ein Produkt aus dem Hause Software Service Stadermann GmbH entschieden haben. Diese Kurzanleitung soll Sie bei der Installation Ihres DENTApplus[®] Connect Clients sowie bei den ersten Schritten unterstützen. Für weitere Informationen zur Software oder zur App - **sind wir für Sie da!**

Haben Sie noch Fragen zur Installation oder zum laufenden Betrieb der Systeme, oder Sie benötigen technische Unterstützung, dann steht Ihnen unser Support von Montag bis Freitag von 9.00 – 17.00 Uhr zur Verfügung. Sie können uns auch eine E-Mail an softwareservice@stadermann.de schreiben und uns Ihr Anliegen schildern. Wir helfen Ihnen gerne. Wir wünschen Ihnen nun viel Spaß im Umgang mit unserem Produkt und würden uns freuen, wenn Sie sich auch zukünftig für eine Lösung aus unserem Haus entscheiden.

Viele Grüße
Software Service Stadermann GmbH



1 Prüfung des Systemvoraussetzungen für die Installation von DENTApplus Connect[®]

1.1 Mindestanforderungen:

- Betriebssystem Microsoft Windows XP Professional (kompatibel mit Win 7, 8 oder 10)
 - Intel Pentium 2 GHz, empfohlen Dual Core ab 2 x 3,0 GHZ
 - 2 GB Arbeitsspeicher für Windows XP, 4 GB Arbeitsspeicher für Win 7
 - 15 GB freier Festplattenspeicher
 - Bildschirmauflösung mind. 1024x768 Pixel // empfohlen wird ein 16:9 Display
 - Farbtiefe mindestens 24 Bit
 - Netzwerke nur kabelgebunden mit mind. 100 MBit/s, kein WLAN. Verkabelung mind. CAT e5, empfohlen CAT e6
 - Für die Installation ist ein USB-Port Laufwerk erforderlich
 - Internetverbindung

1.2 Hardwarevoraussetzung

- USB-Port
- Netzwerkkarte 100/1000 MBit/s für DSL-Anschluss
- DSL-Anschluss
- evtl. Router mit Firewall



DENTApplus[®]Connect.de

Konforme Datenübertragung

1.3 Softwarevoraussetzung

1.3.1 Antivirensoftware

Falls auf ihren Betriebssystemen noch keine Antivirenprogramme laufen, empfehlen wir die Antivirensoftware von McAfee. Bei Fragen hierzu steht Ihnen unsere Kundenbetreuung unter der Telefon-Nr.: 040 - 6705090 zur Verfügung.

1.3.2 Client DENTApplus[®] Connect

Unterstützung des VDDS-Labor-Clients durch das Praxisverwaltungssystem sowie den Client DENTApplus[®] Connect

Den Client bekommt die Praxis vom Labor. Er erhält schon Voreinstellungen für die Verbindungsdaten zum VDDS Labor Client.

Nachfolgende Programme unterstützen den VDDS Client:
consys-dent, DS Win Evident, VISIdent, Z1 Pro

Vergessen Sie nicht vor der Installation eine vollständige Datensicherung durchzuführen!!!



DENTApplus[®]Connect.de

Konforme Datenübertragung

2 Anbindung zum VDDS Labor Client

2.1 Labor und Praxis mit VDDS-Labor-Client Anbindung

Durch eine integrierte Schnittstelle in der Software Ihrer Zahnarztpraxis kann über eine abgesicherte Internetverbindung eine papierlose Übertragung zwischen der Zahnarztpraxis und dem Dentallabor und umgekehrt erfolgen. Dies erfordert vom Praxisverwaltungssystem die Unterstützung des VDDS-Labor-Clients. Durch die eindeutige Identifikationsnummer für den einzelnen Patienten, werden Dokumente wie Aufträge, Kostenvoranschläge, XML-Dateien und Rechnungen automatisiert und korrekt zugeordnet. Der Austausch der Daten ist vollständig in den Arbeitsablauf integriert. Mehrfaches übermitteln der XML-Datei entfällt dadurch. Sie speichern und versenden Ihren Auftrag und der Empfänger erhält die Daten nahezu in Echtzeit.

Der Transfer von Kostenvoranschlägen, Laboraufträgen und Rechnungen im XML-Format erfolgt durch das TÜV-zertifizierte Rechenzentrum mit Sitz in Deutschland hochsicher und verschlüsselt.



DENTApplus[©]Connect.de

Konforme Datenübertragung

Unterstützt das Praxisverwaltungssystem die Schnittstelle VDDS-Labor-Client, werden die Kostenanfragen oder Aufträge direkt aus dem System gesteuert. Wird eine Anfrage oder ein Auftrag gesendet, wird DENTApplus Connect automatisch gestartet und die fertigen Kostenvoranschläge oder Rechnungen (PDF/XML) werden automatisiert wieder in das PVS übertragen.

**Der Client/Dienst verbindet sich in regelmäßigen Abständen mit dem Cloud Server und sendet/empfängt Auftragsdaten, Bilder, PDF-Dokumente, XML-Dateien. (In Zukunft auch Fräsdateien)
Das Programm läuft nach dem Start als Dienst im Hintergrund und kann auch manuell gestartet werden.**



DENTApplus[®]Connect.de

Konforme Datenübertragung

2.2 Labor und Praxis ohne VDDS-Labor-Client Anbindung

Unterstützt das PVS die Schnittstelle VDDS Labor Client nicht, dient DENTApplus Connect nur zum sicheren Empfang der PDF und XML Dateien Das Labor kann Daten versenden und empfangen. Die Praxis erfasst Daten wie Patientennamen, ID oder Art der Arbeit. Die Daten werden in die [DENTApplus[®] Dentalabrechnung](#) oder die [DENTApplus[®] Auftragssteuerung](#) übertragen. Die Praxis erhält die Dokumente, Kostenvoranschläge, Rechnungen, etc. und XML-Dateien über einen sicheren und verschlüsselten Übertragungsweg. Die Praxis kann sie dann in ihr Praxisverwaltungssystem importieren und zuordnen wie bislang auch.

Liegt die VDDS-Labor-Client Anbindung nur im Dentallabor vor, wird der DENTApplus Connect Dienst in der DENTApplus Dentalabrechnung oder der DENTApplus Auftragssteuerung bei Belegeingang nicht automatisch gestartet.

In diesem Fall unterstützt das Praxisverwaltungssystem die VDDS-Labor-Client nicht, kann jedoch alle Dokumente wie Kostenvoranschläge, Rechnungen oder XML-Dateien in das System importieren und zuordnen. Starten Sie DENTApplus Connect dazu manuell über die Taskleiste.



DENTApplus[®]Connect.de

Konforme Datenübertragung

3 Installation und Einstellungen für DENTApplus Connect

3.1 Installation

Installieren Sie den Datentransferdienst DENTApplus Connect. Stecken Sie dazu den USB-Stick, den Sie von Software Service Stadermann GmbH erhalten haben, in einen USB-Port an Ihrem PC. Gehen Sie dabei folgendermaßen vor:

Wählen Sie bitte den Menüpunkt Installation DENTApplus Connect. Danach startet das Installationsprogramm.

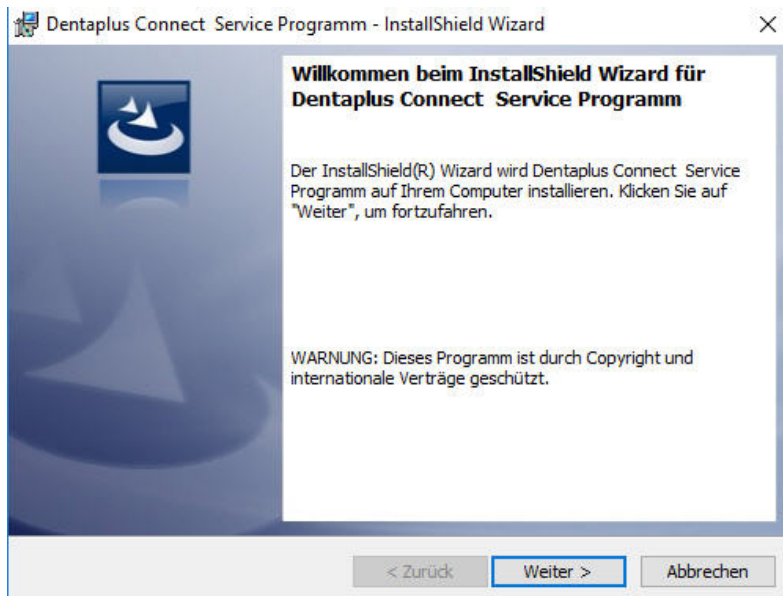


Abbildung 1



DENTApplus[®]Connect.de

Konforme Datenübertragung

Folgen Sie den Anweisungen auf dem Bildschirm. Passen Sie bitte den Pfad für das DENTApplus Connect Service Programm an, damit Sie später nachvollziehen können, wo das Programm abgespeichert wurde.

Vorgegeben für eine Neuinstallation sind die Pfade:
Zielordner / Programm: c:\programme\dplconnect

Als Ordner für die Datenbank wird
c:\softwareservice\dentapplusconnect vorgeschlagen.
Soweit es technisch möglich ist, sollten Sie die Pfade nicht verändern.

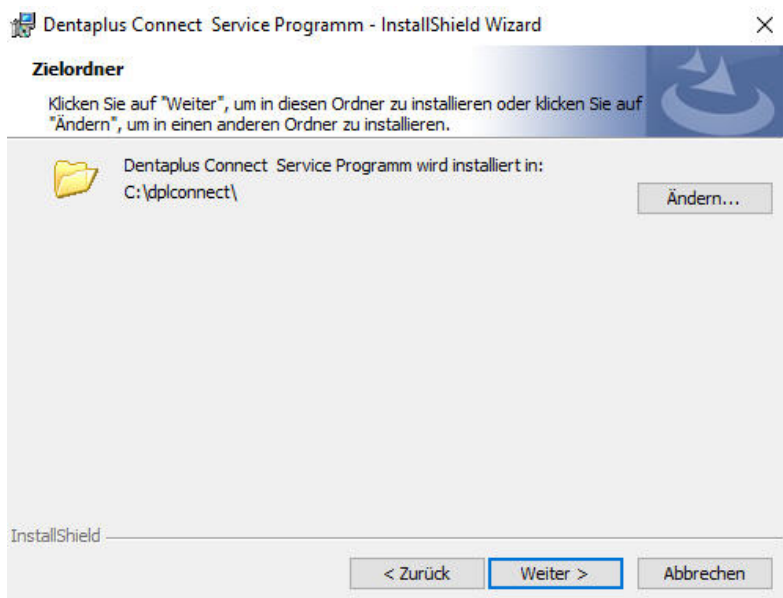


Abbildung 2



DENTApplus[®]Connect.de

Konforme Datenübertragung

Wenn alles ohne Beanstandungen installiert worden ist, erhalten Sie einen Dialog das die Installation erfolgreich abgeschlossen werden konnte.

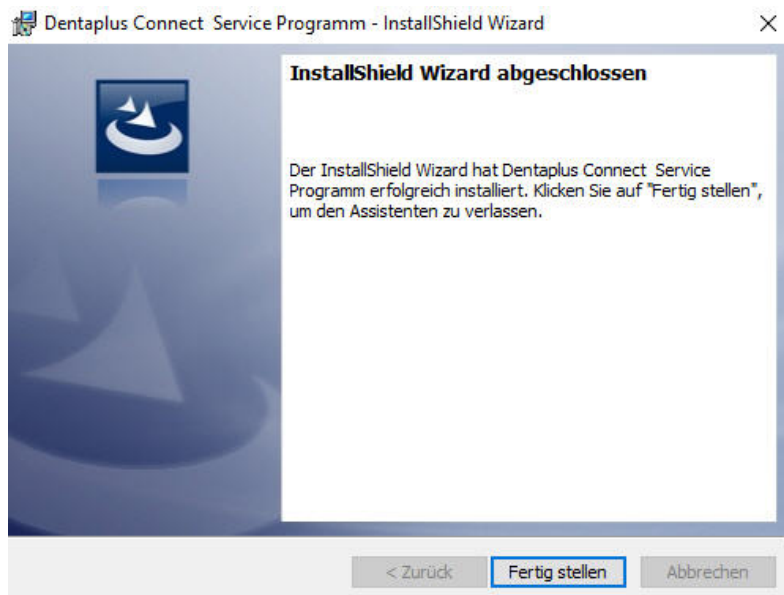


Abbildung 3

Danach können Sie DENTApplus Connect über die Desktopverknüpfung starten. Eventuell wird nach dem ersten Start des Programmes ein Dateineuaufbau durchgeführt. Dieser Vorgang kann je nach Größe der Datenbank einige Zeit in Anspruch nehmen.



3.2 Einstellung im Praxisverwaltungssystem

Account	Verbindungscode	Loginname
1	93edfd5c-1e04-11e8-9095-ac1f6b	8888800
2		
3		

Abbildung 4

Die Praxis kann mehrere Labore über unseren oder auch andere Connect Programme z.B. BSD oder Datext einbinden.

Weitere Anbindungsmöglichkeiten:
DENTplus Connect App



3.3 Erhaltene Zugangsdaten vom Dentallabor

Die Zugangsdaten erhält die Praxis vom Dentallabor. Bitte geben Sie in Ihrem Praxisverwaltungssystem unter „Einstellungen“ den Lizenzschlüssel in dem Feld „Verbindungscode“ ein.

Ihr Verbindungscode

93edfd5c-1e04-11e8-9095-ac1

Daten prüfen Speichern

Login: 8888800 Kennwort: z1demo

Labor: [Empty dropdown] Praxis: [Empty dropdown]

Account	Verbindungscode	Loginname
1	93edfd5c-1e04-11e8-9095-ac1f6b	8888800i
2		
3		

Abbildung 5



DENTApplus[®]Connect.de

Konforme Datenübertragung

Ebenso gehen Sie im Feld „Login“ vor. Geben Sie hier bitte den Benutzer ein.

Account	Verbindungscode	Loginname
1	93edfd5c-1e04-11e8-9095-ac1f6b	8888800
2		
3		

Abbildung 6

Im Feld „Kennwort“ tragen Sie das Passwort ein. Vergessen Sie nicht den abgeschlossenen Vorgang zu speichern.



DENTApplus[©]Connect.de

Konforme Datenübertragung

Einstellungen

Ihr Verbindungscode
93edfd5c-1e04-11e8-9095-ac1

Daten prüfen **Speichern**

Login: 8888800 Kennwort: z1demo

Labor:

Praxis:

Account	Verbindungscode	Loginname
1	93edfd5c-1e04-11e8-9095-ac1f6b	8888800
2		
3		

Abbildung 7



DENTApplus[©]Connect.de

Konforme Datenübertragung

Sobald Sie den Lizenzschlüssel im vorgegebenen Feld „Ihr Verbindungscode“ eingetragen und gespeichert haben, können Sie den neu angelegten Kunden in der Übersicht der bestehenden Accounts jederzeit einsehen.

Account	Verbindungscode	Loginname
1	93edfd5c-1e04-11e8-9095-ac1f6b	8888800!
2		
3		

Abbildung 8

Software Service Stadermann GmbH
Ing.-Honnef-Str. 9
21509 Glinde

T +49 (0)40 6705090 · F +49 (0)40 670509-21 ·
softwareservice@stadermann.de

www.dentaplusconnect.de